

A woman is shown from the back, wearing a black, sleeveless, floor-length dress with intricate lace detailing on the back and a crisscross pattern. Her hair is styled in an updo. She is standing on a dark surface against a dark background. The lighting is dramatic, highlighting the texture of the dress and the contours of her body.

NOUVEAUTÉS

2014

VICARD

Remerciements danseurs :  
TEISSEYRE Claire  
MURATOV Nicole  
RITMANIC Neven

ROCHETEAU Loane  
VIGNEAUD-TREUILLER Zoé  
BLONDEAU Laurine  
PELETTE Marie

Nous remercions tout particulièrement la mise  
à disposition du Château de Chalais (Charente)  
par Olivier Gorsky, représentant  
le propriétaire Yves Lecoq  
ainsi que l'Association pour la sauvegarde  
du patrimoine du pays de Chalais représenté  
par son président Grégory Bonnin.

*Vicard*  
la danse passionnément



<b>COLLECTION FEMMES</b>	.....	page 02
<b>COLLECTION HOMMES</b>	.....	page 22
<b>COLLECTION ENFANTS</b>	.....	page 24
<b>CONSEILS PRATIQUES</b>	.....	page 32
<b>COLORIS</b>	.....	page 33

# SOMMAIRE

# TUTU

## TU107 Tutu 7 volants

Front and back neckline from the leotard J76 Irina.  
(Page 21 in the main catalogue) 7 graduated net layers.  
Décolleté devant et dos du modèle J76 Irina.  
Disponible en ½ Tutu : TU109 ½ Tutu 7 volants.  
(Reference for the half tutu)

Coloris : Blanc, Noir





**J413 SÉLÉNA**

Leotard shown together with the half tutu TU108.  
Justaucorps présenté avec le 1/2 Plateau TU108.

Available in all Tulle Stretch colors.  
Disponible dans les coloris de la gamme Tulle Stretch.

**TU108 1/2 Plateau 6 volants**

Half tutu with 6 graduated net layers.

Disponible également avec bustier Irina intégré :  
TU106 Plateau 6 volants.

TU106 : Reference for the full tutu with neckline J76 Irina  
(See page 21 in the main catalogue)

Coloris : Blanc, Noir.

# 1/2 TUTU



# SÉLÉNA

▲ J413 SÉLÉNA + 1/2 Plateau TU108

TRIZIANA



◀ R23 TIZIANA

Dress in Tulle Stretch shown in Black/White.  
 Transparent back. Can be worn with top BR20 and shorty SH35.  
 (Page 38 in the main catalogue).  
 Robe en Tulle Stretch présentée en Noir/Blanc.  
 Dos entièrement transparent. Portée avec le top BR20 et le shorty SH12.

Also available in White/Black or Géranium/Black  
 Existe également en Blanc/Noir et Géranium/Noir

R22 MARIANE

Dress available in all Tulle Stretch colors.  
 Shown with the leotard J413 Séléna.  
 Présentée avec le justaucorps J413 Séléna.

Robe disponible dans les coloris de la gamme Tulle Stretch.



MARIANE

# NATALIA

## TN47 KRISTIN ▶

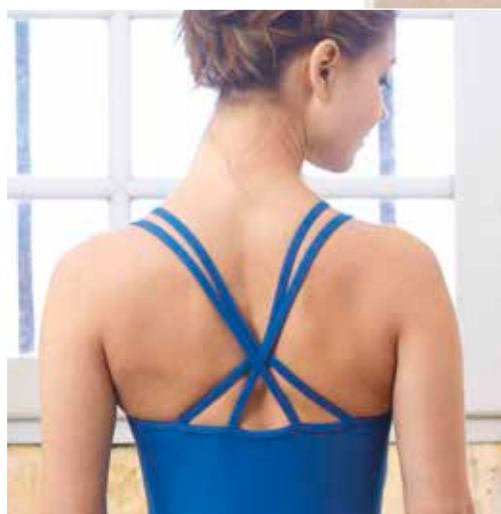
Front lining over the chest.  
Same front neckline as the leotard J411 Natalia.  
Empiècement poitrine doublé.  
Décolleté devant identique à l'encolure du modèle J411 Natalia.

**Available in all Tulle Stretch colors.**  
**Disponible dans tous les coloris de la gamme Tulle Stretch.**

## J411 NATALIA

Available in all Lycra Mat, Micro Meryl & Supplex colors.

**Disponible dans les coloris Lycra Mat, Micro Meryl et Supplex.**



# KRISTIN



▲ J408 ISABELLA + JP 74

### JP74 Jupe Double Volant Tulle Stretch

2 layered skirt. Length around 50 cm for adults.  
Longueur tailles adultes 50 cm environ.

### J408 ISABELLA

Shoulder sleeves in Tulle Stretch.  
Drapé sur épaule en Tulle Stretch.

**Available in all Tulle Stretch colors.**  
**Disponible dans tous les coloris de la gamme Tulle Stretch.**

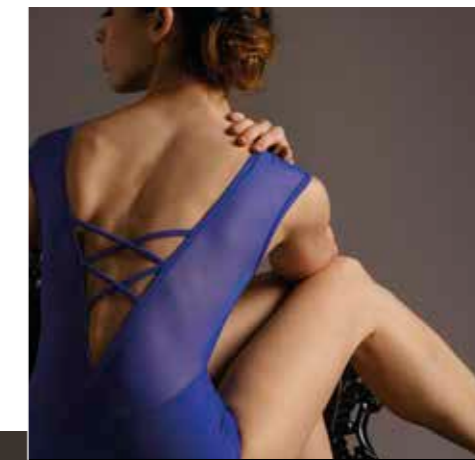




▲ J401 MAËLLA Dentelle

**J401 MAËLLA Tulle Stretch**  
 Tulle Stretch inserts front and back.

Coloris : Blanc, Noir, Bleu Royal ou Géranium.



▲ J401 MAËLLA Tulle Stretch

**J401 MAËLLA Dentelle**  
 V-neckline and short cap sleeves,  
 Lace inserts front and back.  
 Décolleté devant en pointe,  
 empiècements en dentelle devant et dos.

Coloris : Noir, Blanc.



▲ J401 MAËLLA Dentelle

MAËLLA

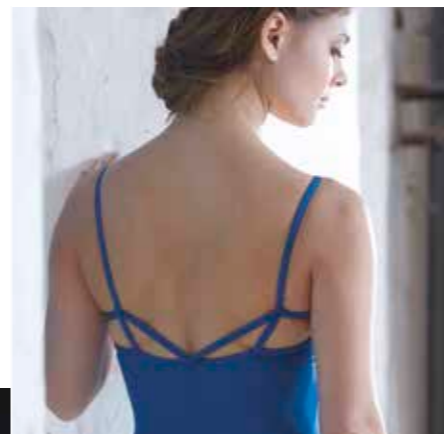


# ILLÉNA

## J410 ILLÉNA

Chest lining and wrists in Tulle Stretch. Round back.  
Empiècement Tulle Stretch au niveau du décolleté et du bas de la manche. Décolleté dos arrondi.

Available in all Tulle Stretch colors.  
Disponible dans tous les coloris de la gamme Tulle Stretch.



## J412 LYANA

Front lining over the chest.  
Empiècement poitrine doublé.

Available in all Lycra Mat, Micro Meryl & Supplex colors.  
Disponible dans les coloris Lycra Mat, Micro Meryl et Supplex.



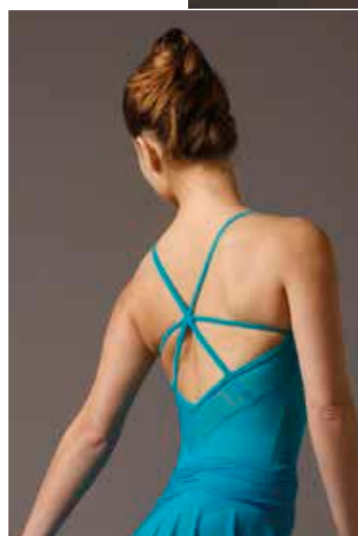
# LYANA

# LÉNAÏS

J405 LÉNAÏS & JP77 Jupette froncée Tulle Stretch

Available in all Tulle Stretch colors.

Ces 2 modèles sont disponibles dans tous les coloris de la gamme Tulle Stretch.



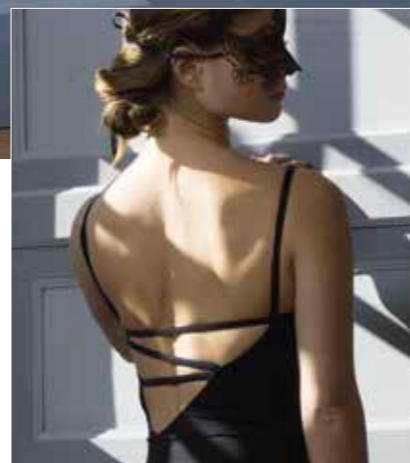
# AZILICE

TN46 AZILICE

Dress with double layered skirt. Upper skirt slit on the front and in the back. Tunique avec double volant. Volant du dessus fendu devant et dos.

Available in all Tulle Stretch colors.

Disponible dans tous les coloris de la gamme Tulle Stretch.



# YSIA

## J400 YSIA Tulle Stretch

Tulle stretch inserts.

Haut de la bretelle et empiècement dos en Tulle Stretch.

Available in all Tulle Stretch colors.

Disponible dans tous les coloris de la gamme Tulle Stretch.

## J400 YSIA Dentelle

Lace inserts.

Coloris : Noir, Blanc.



▲ J400 YSIA Tulle Stretch



▲ J400 YSIA Dentelle + 1/2 Plateau TU108



J404 LOUISE Imprimé ▶

Coloris : Bleu de Prusse, Bordeaux et Violette.

J404 LOUISE Uni

Same leotard without prints. Available in all Lycra Mat, Micro Meryl & Supplex colors.  
Disponible dans les coloris Lycra Mat, Micro Meryl et Supplex.

# LOUISE



▲ J404 LOUISE Uni



# BASTIEN

## L64 BASTIEN

Leotard with round back. String legcut on request.  
Léotard avec dos arrondi plus fermé que le décolleté devant.  
Echancrure string sur demande.

## P24 Pantalon droit Danseur

Pants with straight cut. High waist to fold down.  
Taille haute à retourner sur les hanches.



## A31 YWAN

Smaller round backline. Other legs' lengths on request.  
Dos arrondi plus fermé que le décolleté devant.  
Autres longueurs jambes sur demande.



YWAN



JULIEN

## TE04 JULIEN

High back.  
T-Shirt ras du cou dans le dos.

## LG10 Leggings

Ankle length leggings with high waist to fold down.  
On request, this item can be cut with feet or stirrups.  
Taille haute à retourner sur les hanches.  
Options Pieds guêtre et avec pieds sur demande.

## CB48 ADRIAN

Tank unitard with square neckline front & back.  
Straight legs with slightly gathered ankle.  
Encolure carrée dans le dos, jambes droites légèrement resserrées dans le bas.



ADRIAN

# BIANCA

## TN34 BIANCA

Same back neckline.  
Décolleté dos identique.

Coloris en Lycra : Blanc & Rose.



# YOANNA



## J58 YOANNA

Available in all our colors (see page 33).  
Disponible dans tous les coloris de la gamme.

## JP75 Jupette courte croisée

Available in all Tulle Stretch colors.  
Disponible dans tous les coloris de la gamme Tulle Stretch.

# LILAH



## TN43 LILAH

Available in all Tulle Stretch colors.  
Disponible dans tous les coloris de la gamme Tulle Stretch.



# ADÈLE

## TN30 ADÈLE

Front lining over the chest.  
Empiècement poitrine doublé.

Available in all Tulle Stretch colors.  
Disponible dans tous les coloris de la gamme Tulle Stretch.

# IRINA



▲ TN45 IRINA



▲ TN45 IRINA

### TN45 IRINA & TN48 CÉLIE

Available in all Tulle Stretch colors.  
 Tuniques disponibles dans tous les coloris de la gamme Tulle Stretch.

# CÉLIE



TN48 CÉLIE ▲

# CASSY

TN42 CASSY & TN40 ANNA

Available in all Tulle Stretch colors.  
Tuniques disponibles dans tous les coloris de la gamme Tulle Stretch.



# ANNA



# EGLANTINE



## ◀ TN41 EGLANTINE

Full front lining.  
Entièrement doublé devant.

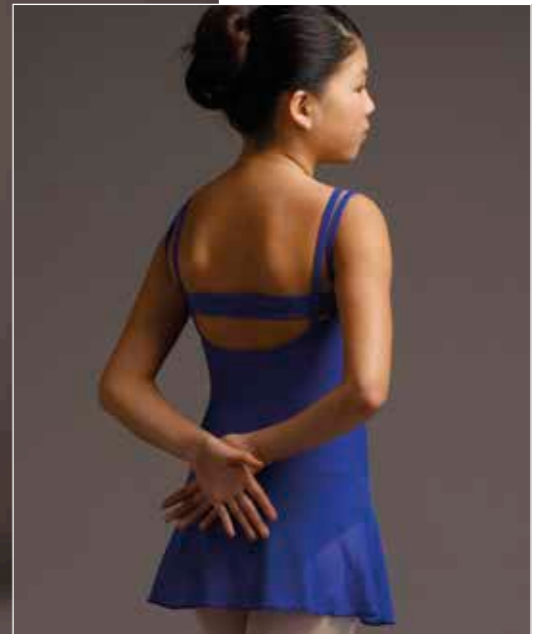
Available in all Tulle Stretch colors.  
Disponible dans tous les coloris de la gamme Tulle Stretch.

## TN44 VIRGINIA

Front lining over the chest.  
Empiècement poitrine doublé.

Available in all Tulle Stretch colors.  
Disponible dans tous les coloris de la gamme Tulle Stretch.

# VIRGINIA



## Vêtements fille / Children's Bodywear

Vos mesures en cm (Measurements in cm)

Taille/Size	1.Stature/Height	2.Poitrine/Bust	3.Taille/Waist	4.Bassin/Hips
4 ans/years	98/104	56	52	60
6 ans/years	111/116	60	54	66
8 ans/years	123/128	64	56	70
10 ans/years	135/140	70	58	76
12 ans/years	141/152	76	60	82

## Vêtements femme / Women's Bodywear

Vos mesures en cm (Measurements in cm)

Taille/Size	2.Poitrine/Bust	3.Taille/Waist	4.Bassin/Hips
14a/36	82/86	59/63	88/92
38	86/90	63/67	92/96
40	90/94	67/71	96/100
42	94/98	75/79	100/104
44	98/102	79/83	104/108
46	102/106	83/87	108/112
48	106/110	87/95	112/116

Tailles à commander / Sizes for your order	TAILLES CONVERSIONS / SIZE CONVERSION TABLE									
France	UK	USA CANADA	JAPAN	Australia	Italy	Netherlands Sweden Switzerland	Germany Austria	Belgium Spain Portugal	International	
14a/36	8	6	9	10	40	34	34	36	S	
38	10	8	11	12	42	36	36	38	M	
40	12	10	13	14	44	38	38	40	L	
42	14	12	15	16	46	40	40	42	L	
44	16	14	17	18	48	42	42	44	L	
46	18	16	19	20	50	44	44	46	XL	
48	20	18	21	22	52	46	46	48	XXL	

## Conseils d'entretien / Care instructions

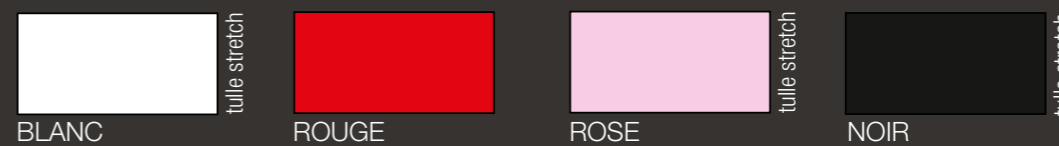
### ATTENTION :

Chaque matière à ses caractéristiques et ses qualités propres. Afin de conserver ces dernières, veillez à bien respecter les conseils suivants pour tout entretien. In order to protect the fabrics' specific qualities, please do follow the care instructions.

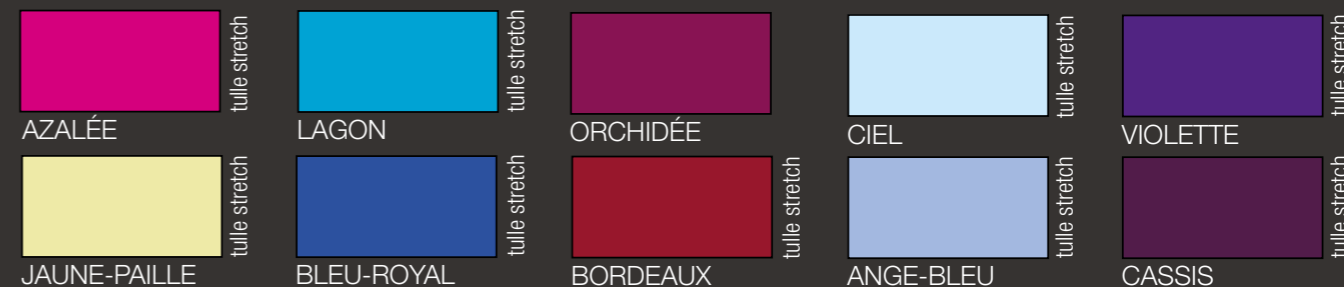


CODE MATIÈRES/ Abbreviation	MATIÈRES/ Fabrics	COMPOSITION	Lavage/ Washing	Chlorage/ Bleaching	Nettoyage à sec/ Dry cleaning	Repassage/ Ironing	Séchage/ Drying
MM	MICRO MERYL	90% Polyamide Meryl, 10% Elasthanne/Spandex					
SX	SUPPLEX	90% Polyamide Supplex, 10% Elasthanne/Spandex					
L	LYCRA	80% Polyamide, 20% Elasthanne/Spandex					
LM	LYCRA MAT	80% Polyamide, 20% Elasthanne/Spandex					
VF	VELOURS	87% Polyamide, 13% Elasthanne/Spandex					
CL	COTON LYCRA	90% Coton, 10% Elasthanne/Spandex					
VS	VISCOSE	92% Viscose, 8% Elasthanne/Spandex					
TS	TULLE STRETCH	94% Polyamide, 6% Elasthanne/Spandex					
DB	DOUBLURE (Lining)	100% Polyamide					
T	TULLE	100% Polyamide					
V	VOILE	100% Polyamide					

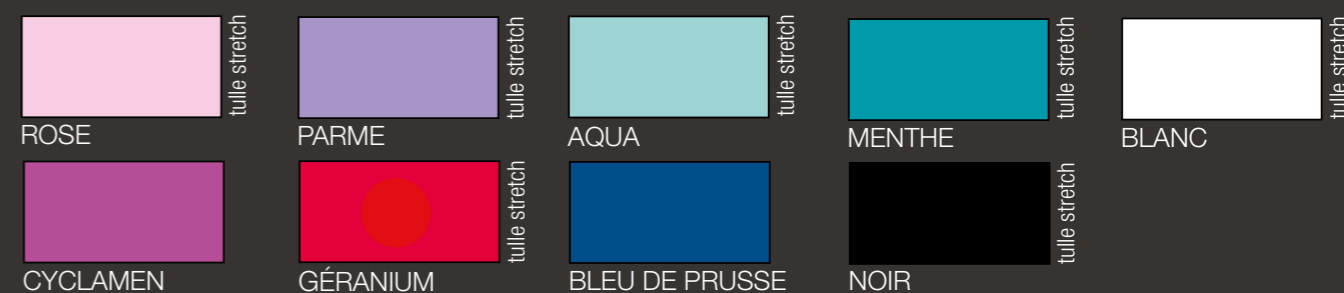
## LYCRA BRILLANT 80% Polyamide - 20% Elastanne



## LYCRA MAT 80% Polyamide - 20% Elastanne



## MERYL (microfibre) 92% Polyamide - 8% Elastanne



## VELOURS 87% Polyamide - 13% Elastanne



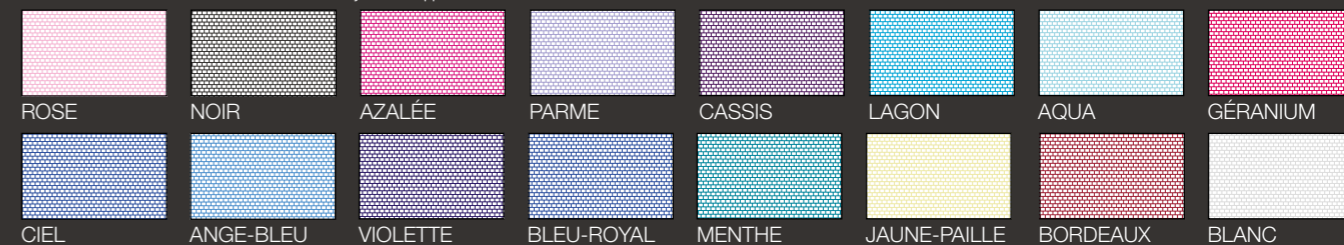
## SUPPLEX 88% Polyamide Supplex - 12% Elastanne



## COTON LYCRA 90% Coton - 10% Elastanne



## TULLE STRETCH 94% Polyamide Supplex - 6% Elastanne



ATTENTION : Les coloris imprimés peuvent ne pas refléter la couleur réelle des échantillons. Document non contractuel. Please be aware that the printed colours in that colour card may not be accurate. This is a non-contractual document.



Sté ROSAM  
BP 40057  
16 300 BARBEZIEUX (France)

Tél. : 33 (0) 5 45 79 01 05

[www.vicard.com](http://www.vicard.com)

[info@vicard.com](mailto:info@vicard.com)

