

N°1
*La petite
collection*



VICTOR
D
R
A
T
C
A
R
D

Sommaire

La petite collection : Femme page 3
La petite collection : Enfant page 14
Tailles et entretien page 22
Coloris page 23

Nous remercions pour leur aimable participation : Céline MARCINNO (Soliste au Ballet Nice Méditerranéen), Mlle Candice VIGNAUD et Mlle Romane CLUZZEAUD-BOURGADE.



► **J220 FELICIE**
 Doublé devant / Chest lining.
 Autre combinaison possible.
 Other possible combination.
 (voir gamme coloris p.23)



Felicie



Meryl Noir/Imprimé Dentelle Noire



Noely

◀ **J232 NOELY**
 Doublé devant / Chest lining.
 Autre combinaison possible.
 Other possible combination.
 (voir gamme coloris p.23)

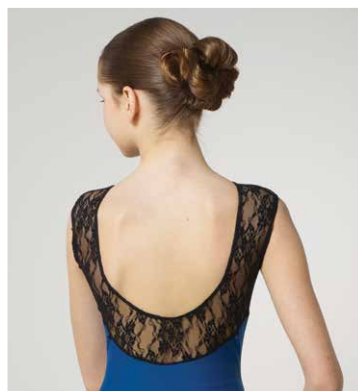


Meryl Noir/Imprimé Dentelle Noire

▼ **J117 STELLA**
 Doublé devant / Chest lining.
 Autre combinaison possible.
 Other possible combination.
 (voir gamme coloris p.23)

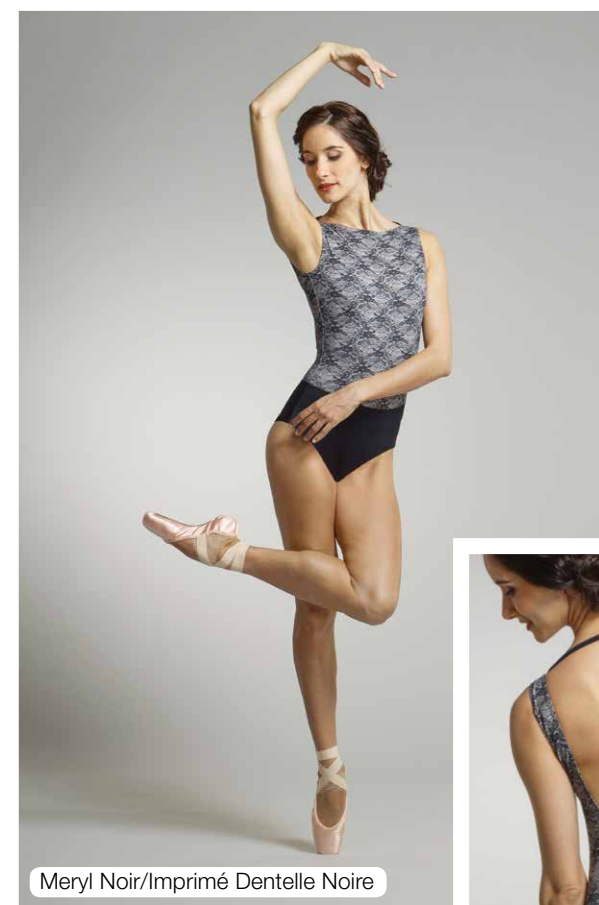


Lycra mat Bleu de Prusse/Dentelle Noire



Adelyne

◀ **J118 ADELYNE**
 Autre combinaison possible.
 Other possible combination.
 (voir gamme coloris p.23)



Meryl Noir/Imprimé Dentelle Noire



Stella

Meryl Noir/Imprimé Floral Or



Talyne

Meryl Noir/Dentelle Noire

► **J119 TALYNE**
 Autre combinaison possible.
 Other possible combination.
 (voir gamme coloris p.23)



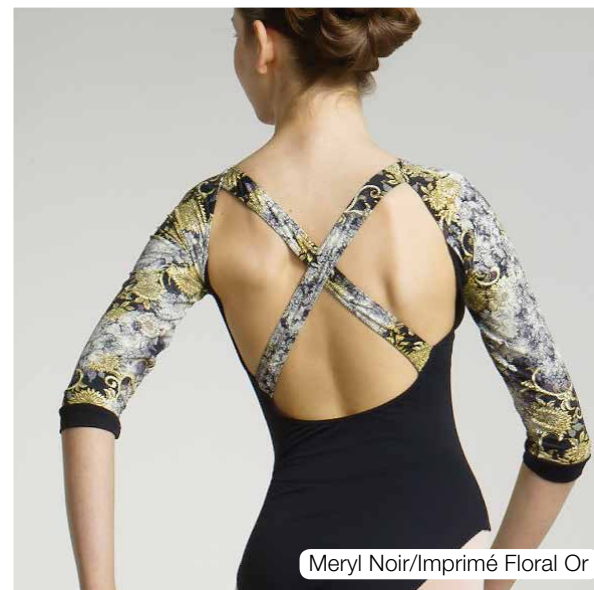
Arya

Meryl Noir/Dentelle Noire

J55 ARYA
 Demi-manches / Half Sleeves.
 Autre combinaison possible.
 Other possible combination.
 (voir gamme coloris p.23)

JP60 Jupe Evasée en Tulle Stretch / Taille élastiquée.
 Elasticated waist.
 Vendue séparément.
 Skirt sold separately.

Tulle Stretch : 



Meryl Noir/Imprimé Floral Or

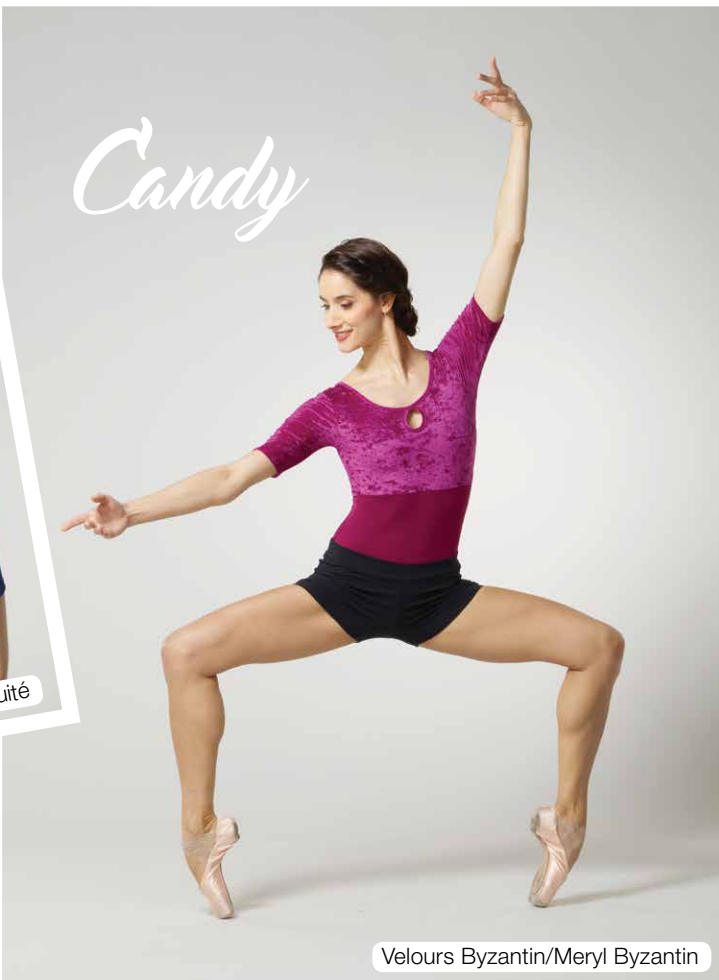


► J113 CANDY

Doublé devant / Chest lining.
Manches aux coudes / Sleeves Elbows.
Aussi disponible dans les coloris.
(Also colors available in)
Velours Noir/Meryl Noir,
Velours Rubis/Lycra Mat Bordeaux.



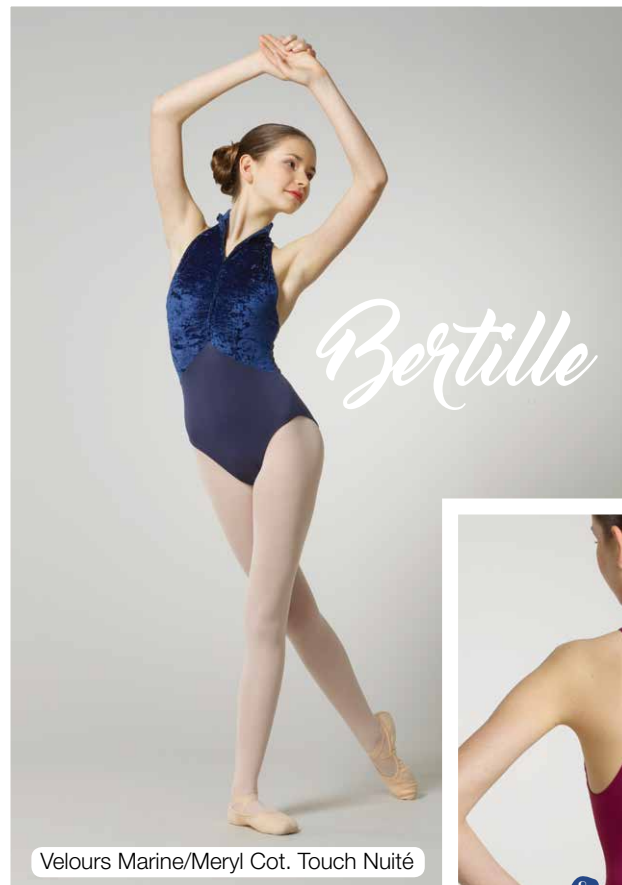
Velours Marine/Meryl Cot. Touch Nuité



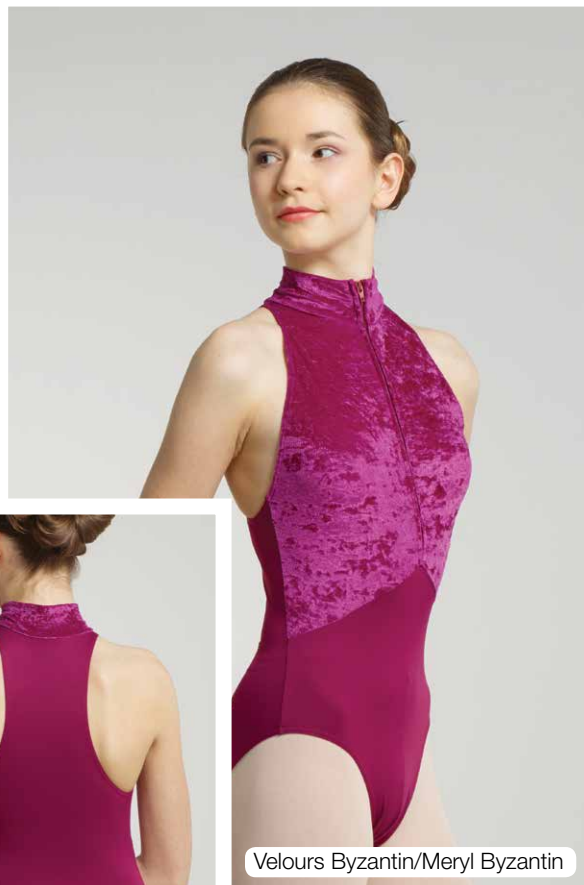
Velours Byzantin/Meryl Byzantin

▼ J226 BERTILLE

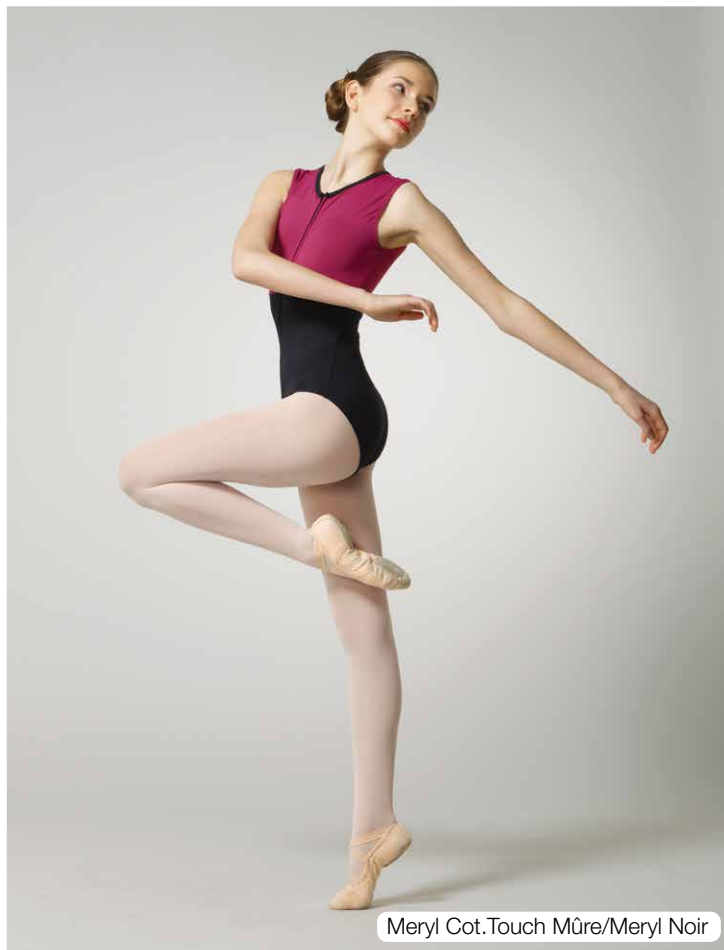
Doublé devant / Chest lining.
Aussi disponible dans les coloris.
(Also colors available in)
Velours Noir/Meryl Noir,
Velours Rubis/Lycra Mat Bordeaux.



Velours Marine/Meryl Cot. Touch Nuité



Velours Byzantin/Meryl Byzantin



Meryl Cot. Touch Mûre/Meryl Noir

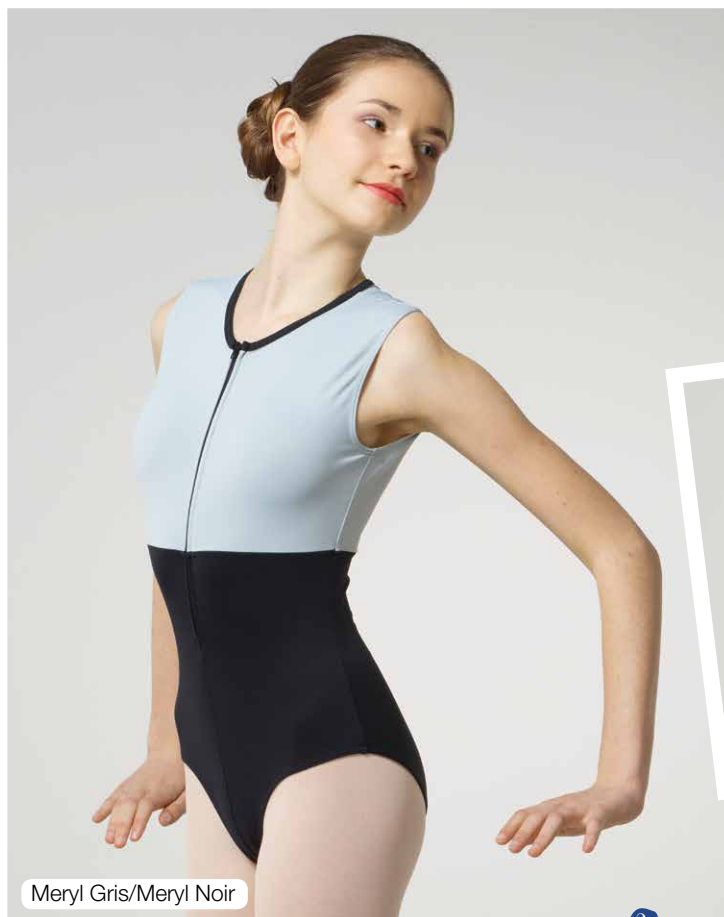
Zazie

J221 ZAZIE

Doublé devant / Chest lining.
Existe uniquement dans ces 3 couleurs.
Available in these 3 colors only.



Meryl Cot. Touch Nuité/Meryl Noir



Meryl Gris/Meryl Noir





Amberine

J235 AMBERINE

Existe en Noir et blanc / Lace in black or white.

JP110 Jupe en Forme Tulle Stretch - Longueur 70 cm.
 Ceinture en tissu de 2.5 cm / Waistband of 2.5 cm in fabrics.
 Vendue séparément / Skirt sold separately.

Tulle Stretch :



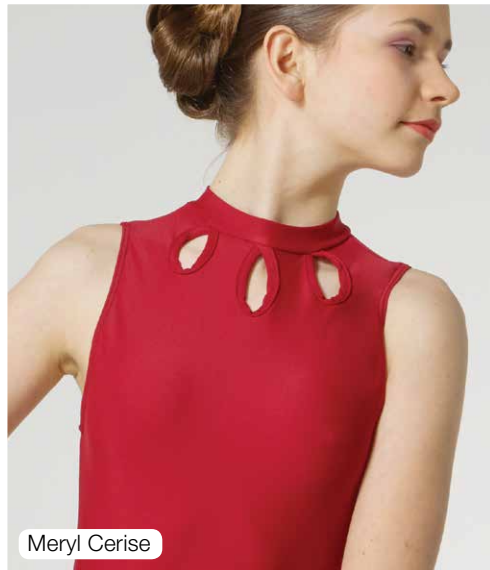
Meryl Noir/Dentelle Noire



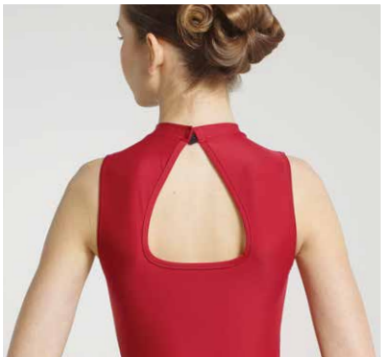
Rosalie



Meryl Noir/Colerette Imprimé

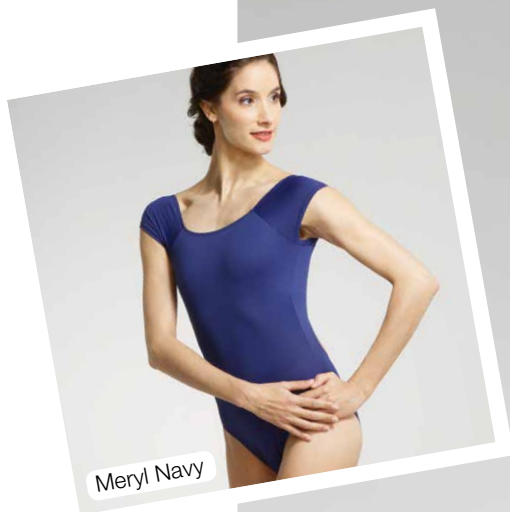


Meryl Cerise



J223 ROSALIE

Disponible dans les coloris Lycra Mat, Micro Meryl & Supplex.
 Available in all Lycra mat, Micro Meryl & Supplex colors.

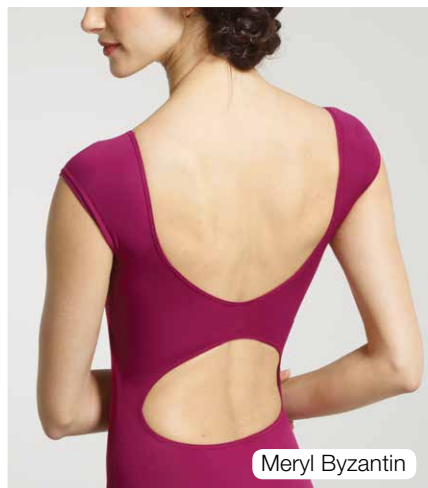


Meryl Navy



Sidonie

Lycra mat Menthe



Meryl Byzantin

J224 SIDONIE

Disponible dans les coloris Lycra Mat, Micro Meryl & Supplex.
Available in all Lycra mat, Micro Meryl & Supplex colors.

JP110 Jupe en Forme Tulle Stretch - Longueur 70 cm.
Ceinture en tissu de 2.5 cm / Waistband of 2.5 cm in fabrics.
Vendue séparément / Skirt sold separately.

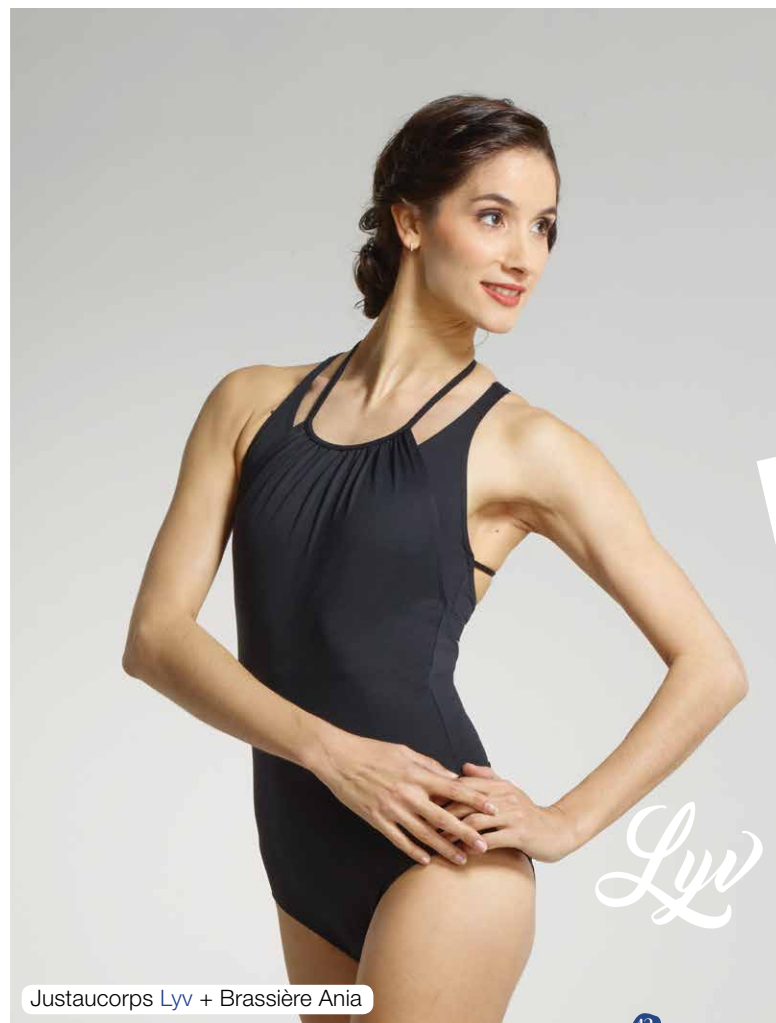
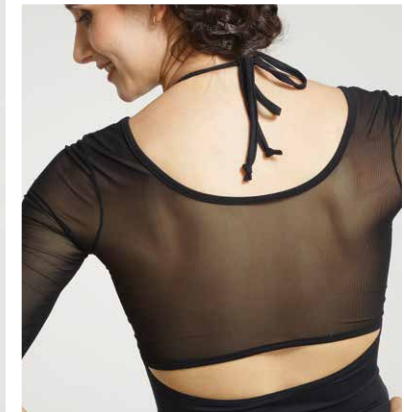


Justaucorps Lyv + Brassière Régina

Régina

◀ BR21 REGINA

Brassière en Tulle stretch bordée d'une fine collerette. A porter dessus-dessous.
Stretch tulle bra with a thin collar.
Wear on underneath.



Justaucorps Lyv + Brassière Ania

Ania

◀ BR10 ANIA

Décolleté arrondi / Round neckline
Disponible dans les coloris Lycra Mat, Micro Meryl & Supplex.
Available in all Lycra mat, Micro Meryl & Supplex colors.



◀ J87 LYV

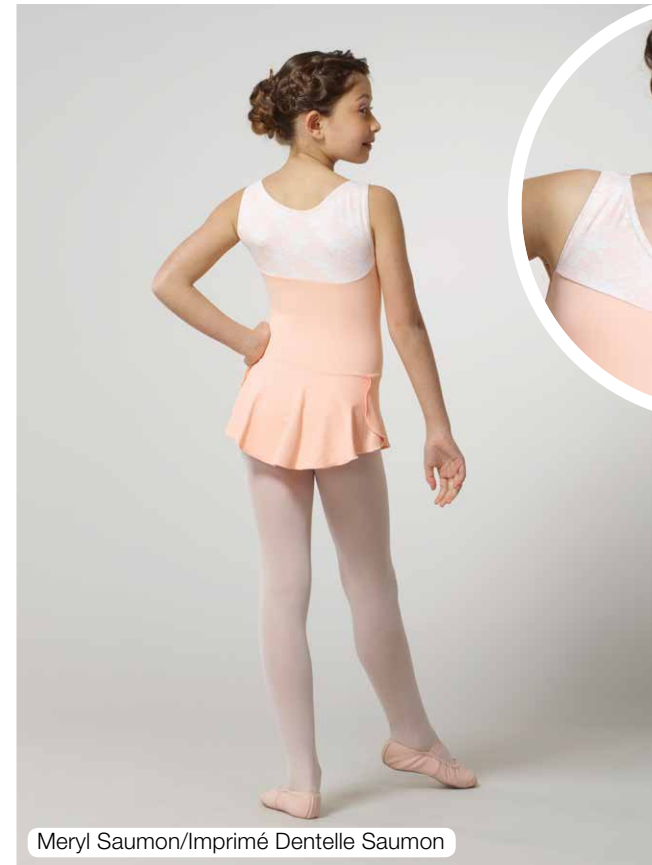
Disponible dans les coloris Lycra Mat, Micro Meryl & Supplex.
Available in all Lycra mat, Micro Meryl & Supplex colors.

Lyv

La petite
collection
Enfant



Lycra mat Azalée/Voile Stretch Azalée



Meryl Saumon/Imprimé Dentelle Saumon

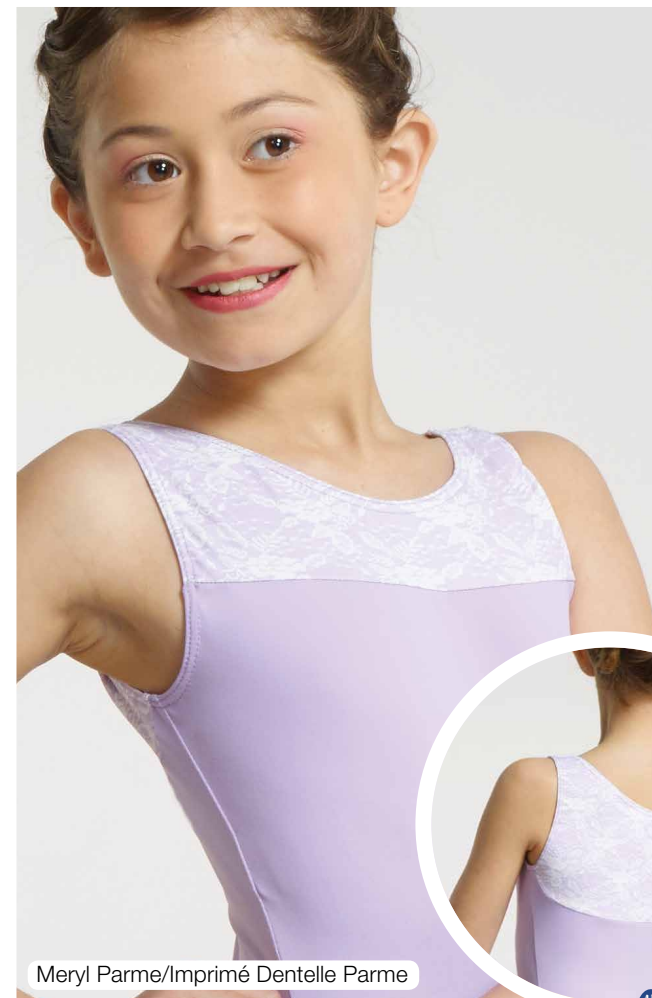
Charlotte

TN110 CHARLOTTE

Existe également avec empiècements en Tulle et Voile Stretch. Volant même matière que le corps. (Voir p.14)

Volant (skirt) pour un 10 ans : devant \pm 14 cm et dos 19 cm.

Also available with inserts in Tulle or Voile Stretch. (voir gamme coloris p.23)



Meryl Parme/Imprimé Dentelle Parme



Meryl Aqua/Imprimé Dentelle Aqua



Josephine

◀ TN76 JOSEPHINE
 Epaule et dos en Tulle ou Voile Stretch.
 Tulle or Voile Stretch cap sleeves.
 Transparent back insert.



Lycra Mat Azurin

TN76 & TN116

Tulle Stretch :

Voile Stretch :

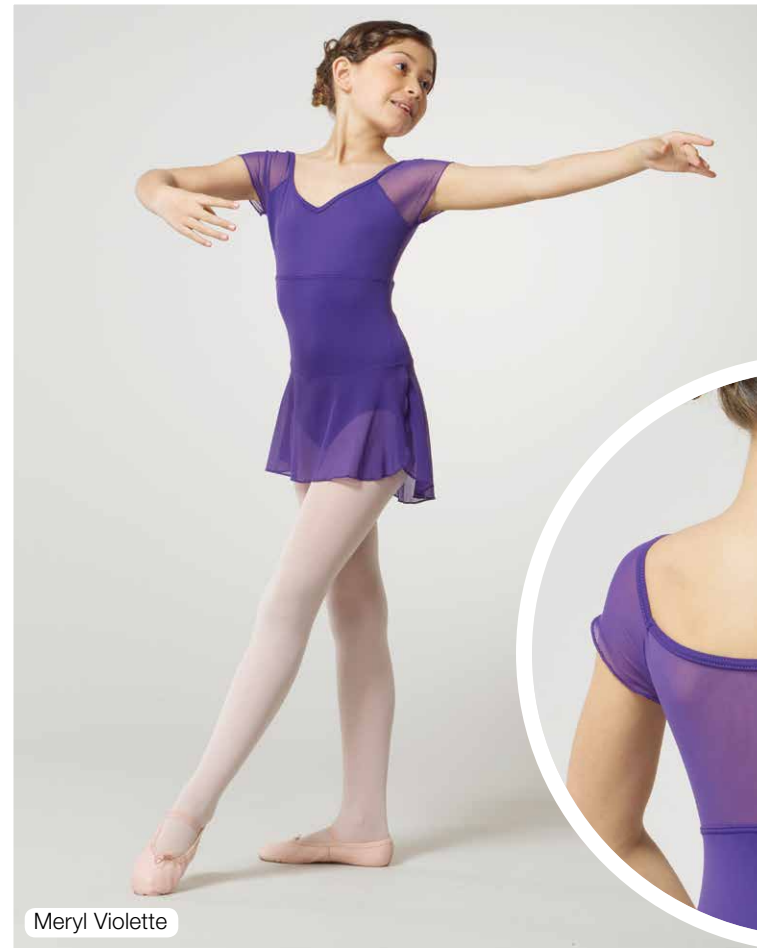


▶ TN116 KAELEE
 Devant froncé.
 Pinched neckline.



Kaelee

Lycra Mat Lagon



Cacilie

◀ TN58E-TS CACILIE
 Epaule et dos en Tulle ou Voile Stretch.
 Doublure poitrine.
 Tulle or Voile Stretch cap sleeves.
 Transparent back insert / Bra lining.



Meryl Violette

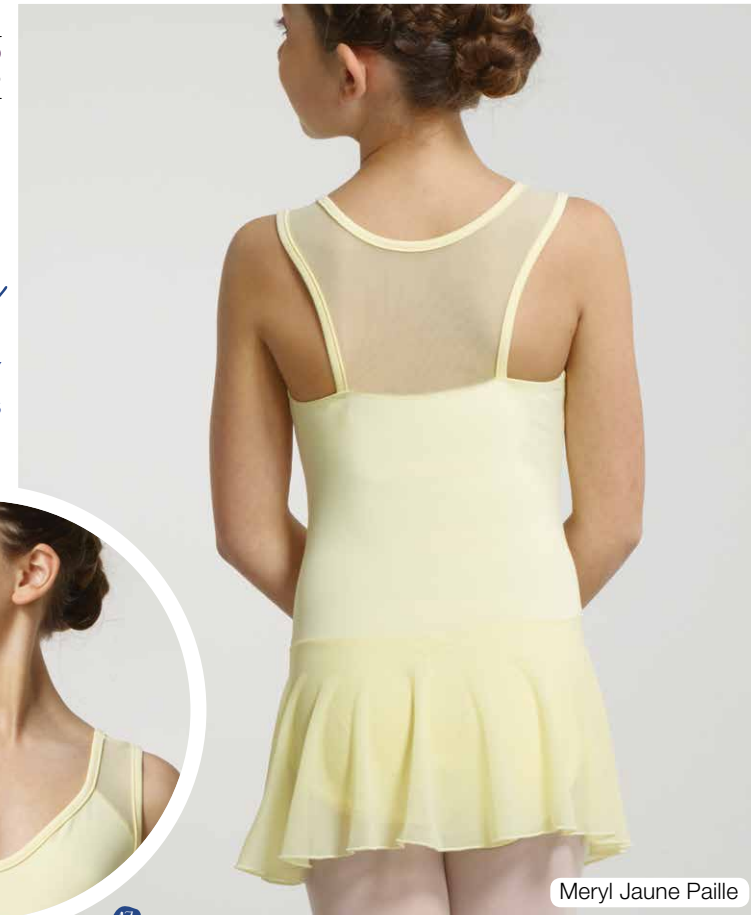
TN58-TS & TN119

Tulle Stretch :

Voile Stretch :

Pressy

▶ TN119 PRESSY
 Epaule et dos
 empiècement en tulle stretch.
 Tulle Stretch inserts.

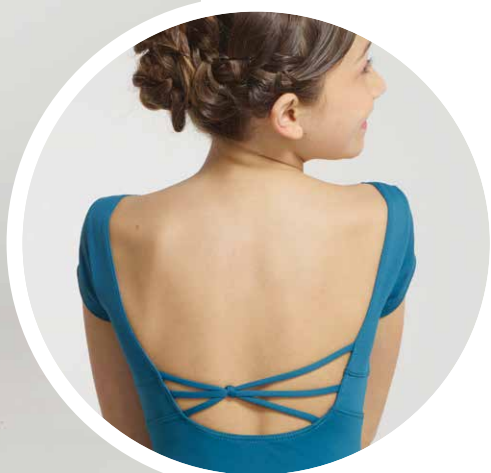


Meryl Jaune Paille



Marceline

◀ TN113 MARCELINE
Volant (skirt) pour un 10 ans :
devant ± 14 cm et dos 19 cm.



Meryl Cyprès

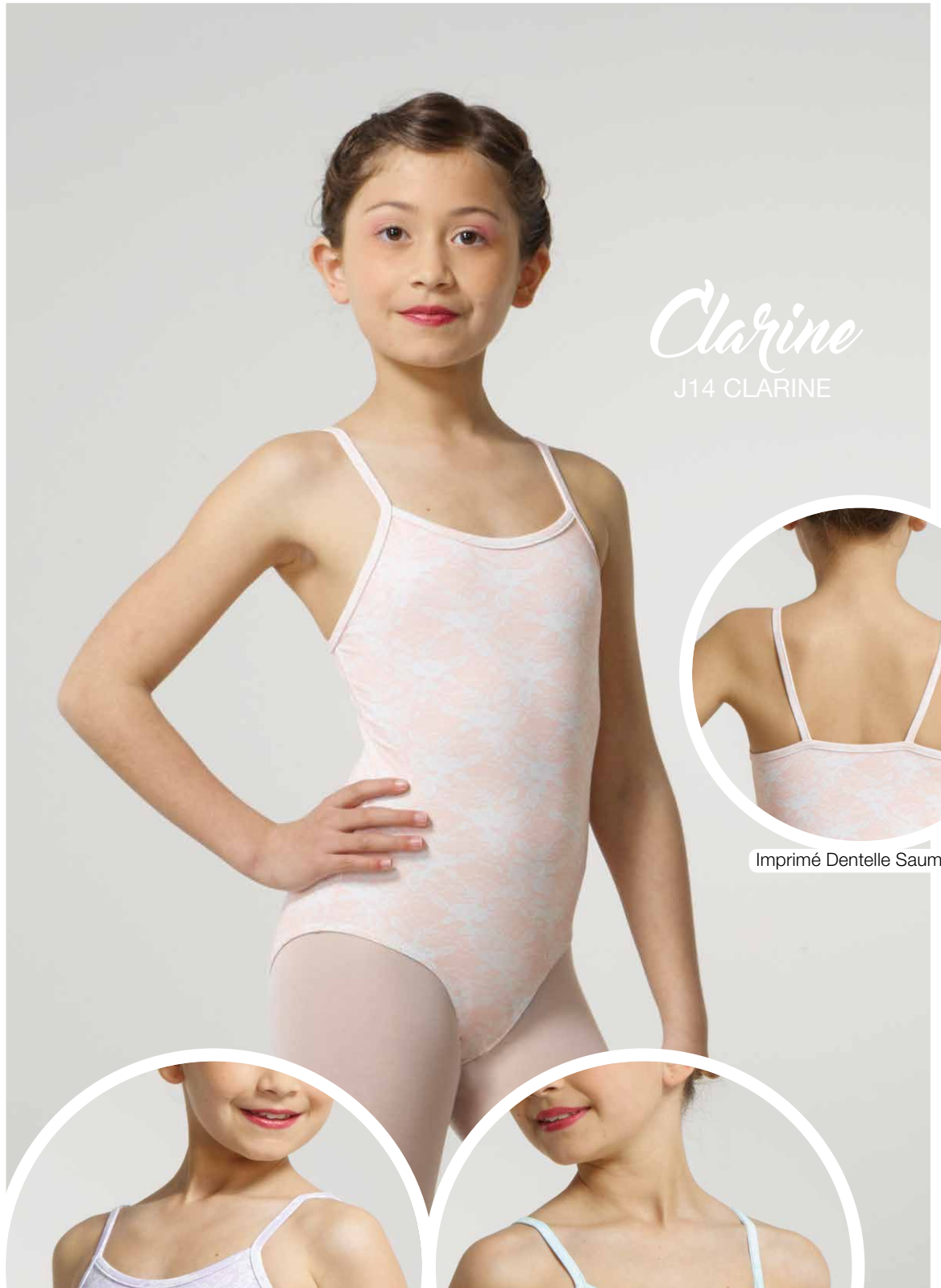
TN113 & TN57
Empiècement transparent sous
poitrine et dans le dos pour les coloris
assortis au Tulle et Voile Stretch.
Pour les autres coloris même matière
que le corps. Doublure poitrine.
Transparent insert under the bust and
in the back for colors matching with
Tulle or Voile Stretch. For other colors
same material as the body. Bra lining.
(voir gamme coloris p.23)

Lilimay

▶ TN57 LILIMAY



Meryl Saumon



Clarine

J14 CLARINE



Imprimé Dentelle Saumon



Imprimé Dentelle Parme



Imprimé Dentelle Aqua

Pressy
J112 PRESSY



Imprimé Dentelle Aqua

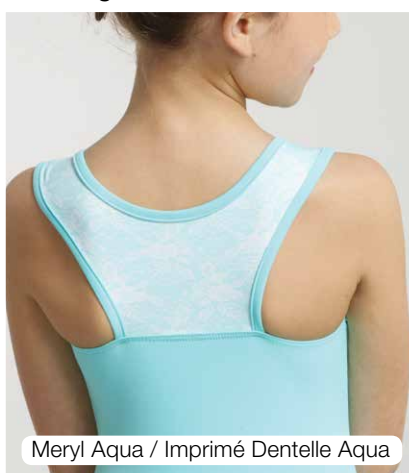


Imprimé Dentelle Parme

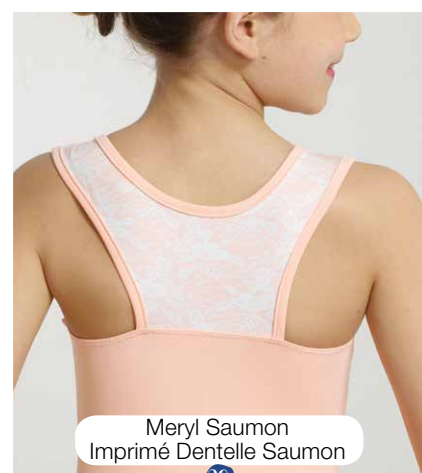


Imprimé Dentelle Saumon

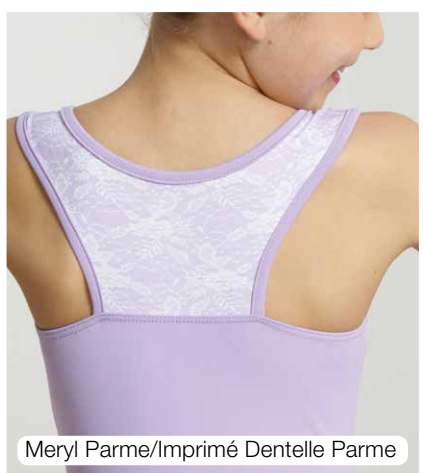
Existe également dans ces 3 coloris / Also available in these 3 colors :



Meryl Aqua / Imprimé Dentelle Aqua



Meryl Saumon
Imprimé Dentelle Saumon



Meryl Parme/Imprimé Dentelle Parme



Josephine
J110 JOSEPHINE



Meryl Saumon/Dentelle Blanche

VÊTEMENTS FILLE / Children's Bodywear

Vos mesures en cm (Measurements in cm)

Taille/Size	1.Stature/Height	2.Poitrine/Bust	3.Taille/Waist	4.Bassin/Hips
4 ans/years	98/104	56	52	60
6 ans/years	111/116	60	54	66
8 ans/years	123/128	64	56	70
10 ans/years	135/140	70	58	76
12 ans/years	141/152	76	60	82

VÊTEMENTS FEMME / Women's Bodywear

Vos mesures en cm (Measurements in cm)

Taille/Size	2.Poitrine/Bust	3.Taille/Waist	4.Bassin/Hips
14a/36	82/86	59/63	88/92
38	86/90	63/67	92/96
40	90/94	67/71	96/100
42	94/98	75/79	100/104
44	98/102	79/83	104/108
46	102/106	83/87	108/112
48	106/110	87/95	112/116

Tailles à commander/ Sizes for your order	TAILLES CONVERSIONS / SIZE CONVERSION TABLE									
	France	UK	USA CANADA	JAPAN	Australia	Italy	Netherlands Switzerland	Sweden	Germany Austria	Belgium Spain Portugal
14a/36	8	6	9	10	40	34	34	34	36	S
38	10	8	11	12	42	36	36	36	38	M
40	12	10	13	14	44	38	38	38	40	M
42	14	12	15	16	46	40	40	40	42	L
44	16	14	17	18	48	42	42	42	44	L
46	18	16	19	20	50	44	44	44	46	XL
48	20	18	21	22	52	46	46	46	48	XL

CONSEILS D'ENTRETIEN / Care instructions

ATTENTION :

Afin de conserver la beauté de vos articles.

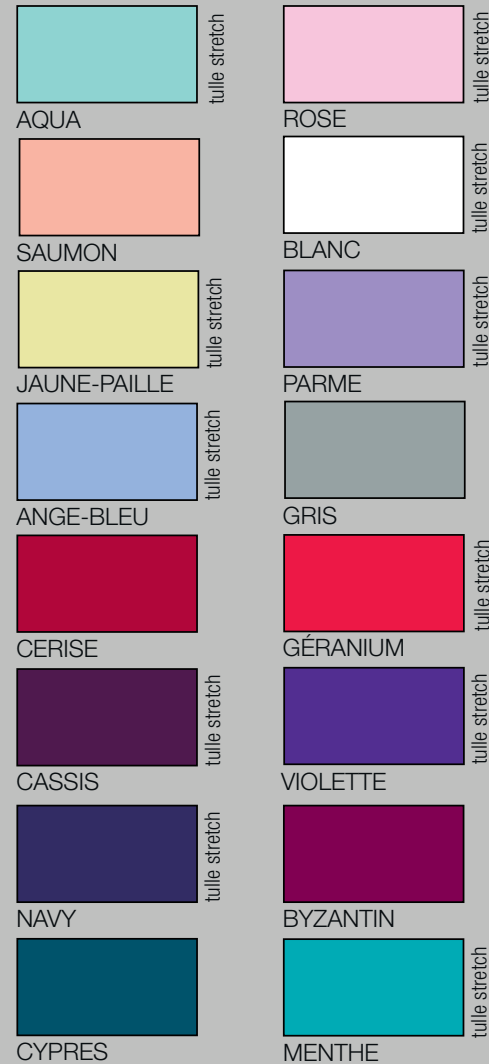
Veillez à bien respecter les conseils d'entretiens suivants.

In order to protect the fabrics specific qualities, please follow the care instructions.

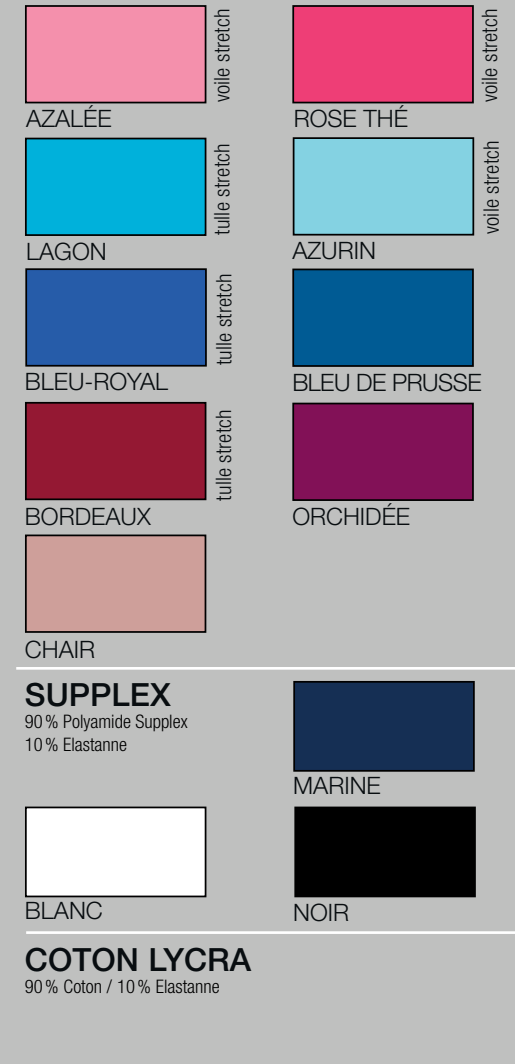
ATTENTION : L'association de deux couleurs peut entraîner une altération des couleurs. Il est impératif de laver les articles bicolores à l'eau froide, et de ne pas les laisser tremper dans l'eau. Séchage à plat conseillé.
Please be careful ! The association of two colours may result in an alteration of the beauty of each color. For that reason, all two-tone items are recommended for gently cold hand wash. Do not soak. Lay flat to dry.

CODE MATIÈRES/ Abbreviation	MATIÈRES/ Fabrics	COMPOSITION	Lavage/ Washing	Chlorage/ Bleaching	Nettoyage à sec/ Dry cleaning	Repassage/ Ironing	Séchage/ Drying
MM	MICRO MERYL	90% Polyamide Meryl, 10% Elasthanne/Spandex	🧺/30°	✗	⊗	☹️	☒
SX	SUPPLEX	90% Polyamide Supplex, 10% Elasthanne/Spandex	🧺/30°	✗	⊗	☹️	☒
L / LM	LYCRA / LYCRA MAT	80% Polyamide, 20% Elasthanne/Spandex	🧺/30°	✗	⊗	☹️	☒
VF	VELOURS	87% Polyamide, 13% Elasthanne/Spandex	🧺/30°	✗	⊗	☹️	☒
CL	COTON LYCRA	90% Coton, 10% Elasthanne/Spandex	🧺/30°	✗	⊗	☹️	☒
CT	COTON TOUCH	88% Polyamide, 12% Elasthanne/Spandex	🧺/30°	✗	⊗	☹️	☒
TS	TULLE STRETCH	94% Polyamide, 6% Elasthanne/Spandex	🧺	✗	⊗	☹️	☒
DT	DENTELLE	96% Polyamide, 4% Elasthanne/Spandex	🧺	✗	⊗	☹️	☒
DB	DOUBLURE (Lining)	100% Polyamide	🧺/30°	✗	⊗	☹️	☒
T	TULLE	100% Polyamide	🧺	✗	⊗	☹️	☒
V	VOILE	100% Polyamide	🧺	✗	⊗	☹️	☒
VS	VOILE STRETCH	80% Polyamide, 20% Elasthanne/Spandex	🧺	✗	⊗	☹️	☒
MI	MERYL IMPRIMÉ	90% Polyamide Meryl, 10% Elasthanne/Spandex	🧺/30°	✗	⊗	☹️	☒
	MODELES BICOLORES	Modèles Bicolores : lavage à la main, eau froide. Two-tone items : gently cold hand wash.	🧺	✗	⊗	☹️	☒

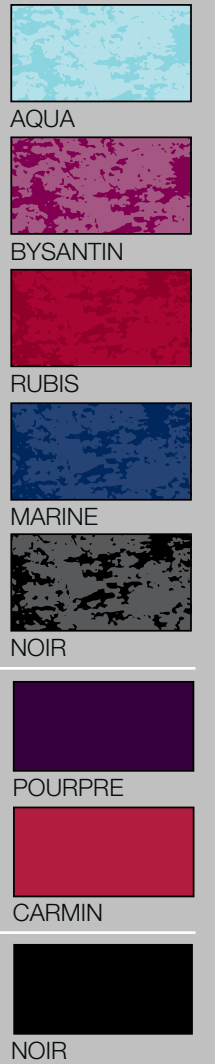
MERYL 90% Polyamide / 10% Elastanne



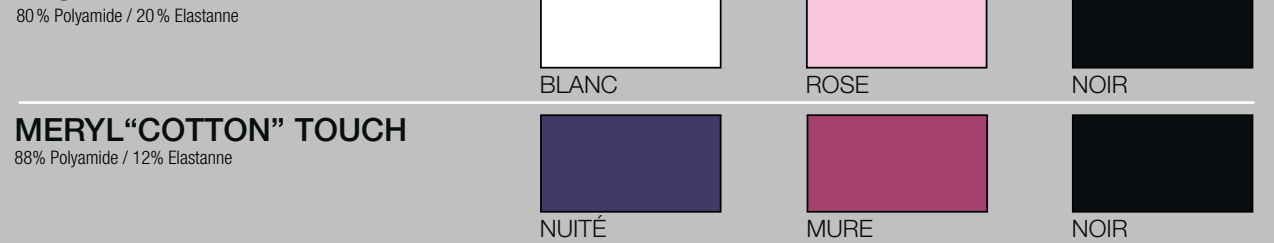
LYCRA MAT 80% Polyamide / 20% Elastanne



VELOURS 87% Polyamide / 13% Elastanne



LYCRA BRILLANT 80% Polyamide / 20% Elastanne



MERYL "COTTON" TOUCH 88% Polyamide / 12% Elastanne



ATTENTION : Les coloris imprimés peuvent ne pas refléter la couleur réelle des échantillons. Document non contractuel.
Please be aware that the printed colours in that colour card may not be accurate. This is a non-contractual document.



Vicard
la danse passionnément

ROSAM SAS
4 rue de la Rochefoucauld - BP 40057
16 300 BARBEZIEUX (France)

Tél. : 33 (0) 5 45 79 01 05

Ouvert du lundi au vendredi : 9h à 12h30 > 14h à 18h
www.vicard.com / info@vicard.com